

PROOF

PROVIDE & OPERATE FACILITIES

USE IT OR LOSE IT.

proof.i2fm.de



BETRIEB



WORKPLACE



NACHHALTIGKEIT



WEB CASTS



CHALLENGES



MEDIATHEK

Wrap up



STRABAG
PROPERTY AND
FACILITY SERVICES

 TME Associates



PROOF Webcast am 29.03.2022, 08:00 bis 09:00 Uhr

People's Business: Liebling, ich habe die Abteilung geschrumpft & Bäumchen-wechsel-Dich-Objektleitung

PEOPLE'S BUSINESS: Liebling, ich habe die Abteilung geschrumpft & Bäumchen-wechsel-Dich-Objektleitung



FRANK STRÖHLEIN

Partner
TME Associates



TORSTEN MAY

Geschäftsführer
STRABAG Property and
Facility Services



STEFAN WOLTER

Head of Global Real Estate
Management
thyssenkrupp Group

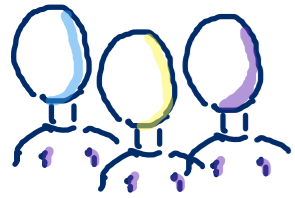


Erfolgsfaktoren	Anzahl
"Köpfe"	28
Güte von Ausschreibung & LV	17
Klarheit	12
Steuerungsmodell	10
Implementierung	9
Vertrag	9
KPI-System	9
Hohe Eigenleistungstiefe	8
Partnerschaft	7
valide Daten	6
Reifegrad Facility Management	6
Prozessreife	5
Interdisziplinarität	5
IT	5
Preis nicht alleiniges Kriterium	4
Professionelles Servicekonzept	4
Gute Kommunikation	3
Bonus-Malus	3
Transparenz Leistungserbringung	3
Geringe technische Anforderungen der Objekte	2
Commitment	1
Mehr Geld	1
Open Book	1
Standardisierungsgrad	1
Ticketsystem	1
Claim Management	1
Dokumentation	1
Zwingende Vorgaben	1
Funktioniert eher nicht	8
Gesamtergebnis	171

Umfrage Oktober 2021: Was halten Sie für die wichtigsten Erfolgsfaktoren einer großen Komplettvergabe?



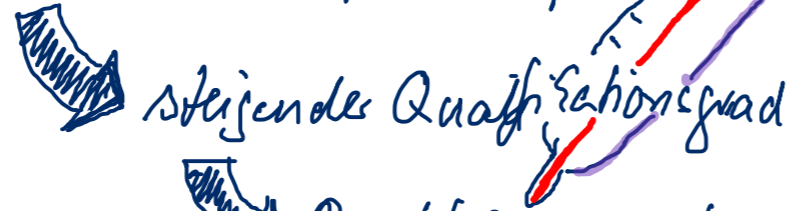
144 Befragte - insgesamt 171 genannte Erfolgsfaktoren



Welche?

Produktivitätsverhältnis

1 Objektleiter: 30-40 Operativkräfte



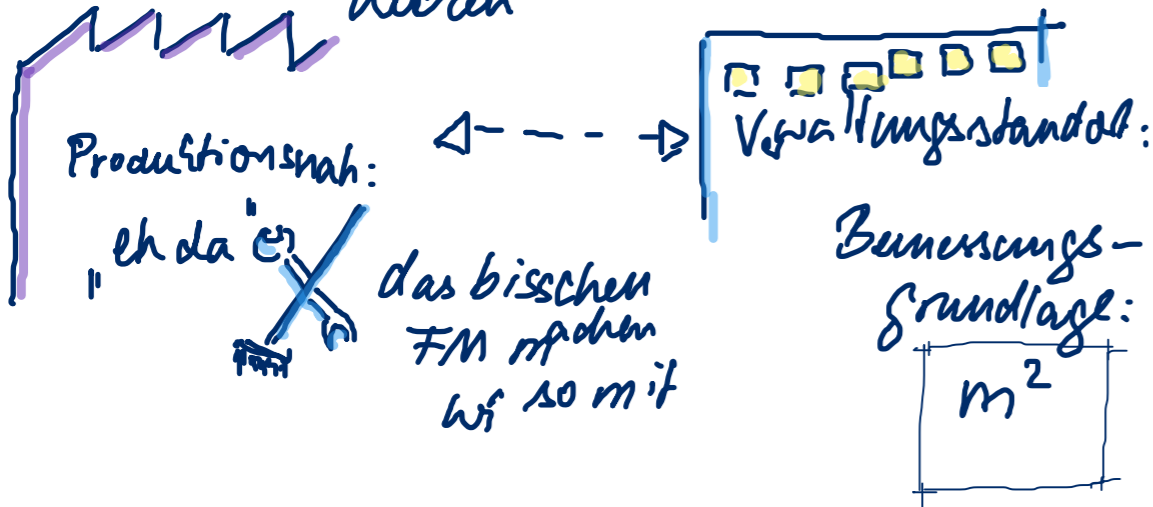
Qualifikationssteigerung auf AG-Seite?

PROUD TO BE
OBJEKTLEITER

"Der allwissende Kopf wird es nicht richten."

→ OBJEKTLEITER an der Schnittstelle
oder an der NAHTstelle

Historisch = Unklarheiten & gewachsen Organisationsstrukturen



Im Vergabeprozess dafür sorgen:
"Die Chemie muss stimmen."

NACHWUCHS?

Studenten Zahlen:
vor einigen Jahren:

250 Studienbeginner

Heute: 25 ⚡

in der Vergabe: *

▷ gemeinsam AG & AN den Recruiting-Prozess anschauen & Methoden der Mitarbeiterbindung

Offenheit

* noch nicht die Regel, aber gute Idee!

PROGNOSE:

Energie neutralität "gasfrei" werden
Workplace-Entwicklung
Objektleiter müssen sich auseinander setzen → Job wird interessanter

People's Business bleibt!

Corona als Booster für die Wahrnehmung / Anerkennung der systemkritischen Ops

WORKPLACE

PROOF WEBCAST AM 5. Mai 2022 | 08.00 - 09.00 Uhr

Schön zu sein bedarf es wenig,
funktionierend – das ist König